

HARVER – TIL DEN PROFESSIONELLE

DALBO®

POWERCHAIN

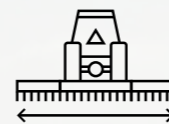
500-1200



MADE IN  DENMARK

POWERCHAIN

500-1200



ARBEJDSBREDDE
5,00-12,00 M



TRANSPORTBREDDE
2,45-3,00 M



ARBEJDSDYBDE
5 CM



HESTEKRAFT
110-350



VÆGT
3.400-10.100 KG



POWERCHAIN er en tallerkenharve der, med sin særlige diamantformede konstruktion, leverer en unik jordbearbejdning. I kraft af sin arbejdsbredde er det en meget omkostningseffektiv maskine, sammenlignet med andre maskiner på markedet. Harven har en lang række funktioner, og hjælper med at håndtere ukrudt, nedbryde planterester, skabe falske såbede til spildfrø og udjævne marken.

Maskinen er god til bearbejdning af kartoffeltoppe og høje efterafgrøder, og hvis såudstyr tilvælges kan POWERCHAIN også så efterafgrøder, og dermed spares en overkørsel. POWERCHAIN kan klare meget store ujævnheder i marken, har en stor udjævnende effekt og samtidig har POWERCHAIN fuld gennemskæring under de fleste forhold i 2-4 cm dybde. Opsummeret er POWERCHAIN en omkostningseffektiv harve, der sikrer en hurtig og grundig bearbejdning af plantemateriale og jordoverflade.

STANDARDUDSTYR

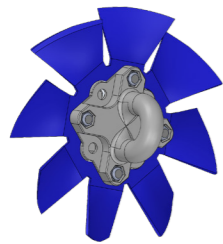
- » Hjul: 400/60-15.5 på 500
- » Hjul: 520/50x17 14 PLY på 800
- » Hjul: 600/50-22.5 på 1200
- » Støttehjul front: 260/75-15.3 på 500 og 800
- » Støttehjul: 400/60-15.5 (side) og 300/55-14.5 (bag) på 1200
- » Trykløftbremser på 1200 (EUG S2)

TALLERKENER

POWERCHAIN er monteret med 4 individuelle og løst ophængte tallerkenkæder. Hver kæde indeholder mellem 22-50 tallerkener, og er placeret i en 40° angrebsvinkel. Den unikke diamantform på kæderne og afstanden mellem tallerkenerne, sikrer fuld gennemskæring af den overkørte mark.



Gevindstænger for og bag sikre optimal indstilling af tallerkenerne, i forhold til hastighed og forholdende i marken. Arbejdsdybden varierer afhængigt af jordbundsforhold, men ligger typisk på omkring 5 cm. Dette kan justeres ved hjælp af vægtsklodser.



TURBINE-DISCE

POWERCHAIN kan desuden udstyres med turbine-disce, som har 8 vinklede, skarpe blade. Disse skærer vinkelret på kørselsretningen og kombineres med standarddisce, der skærer parallelt. Resultatet er en dobbelt gennemskæring af græsmarken, så tørv reduceres til størrelsen af en lille knyttæve. I majsstubb giver discene både opblanding og knusning af stængler, hvilket åbner rørstrukturen.



EKSTRA VÆGT

Tallerkenerne på POWERCHAIN kan udstyres med ekstra vægt for at justere arbejdsdybde og aggressivitet i jordbearbejdningen. Det er muligt at tilføje ekstra vægt på op til 3 x 2,4 kg.

TILBEHØR OG EKSTRAUDSTYR

- » Ekstra vægtsklodser - 2,4 kg - op til 3 stk. per tallerken
- » Drejbart støttehjul (side) til 800 og 1200
- » Hydrauliske bremsere til 800
- » EU-homologering til 500 og 800
- » DALBO såmaskine 300 L inkl. elektrisk blæser på 500
- » DALBO såmaskine 300 L inkl. hydraulisk blæser
- » DALBO såmaskine 500 L inkl. hydraulisk blæser
- » Montagesæt til såudstyr

HJUL

POWERCHAIN er som standard monteret med store hjul. Det giver en meget stor bæreevne, og sikrer en stabil kørsel i marken såvel som på vejen. På siderammerne er der monteret støttehjul foran kæderne.

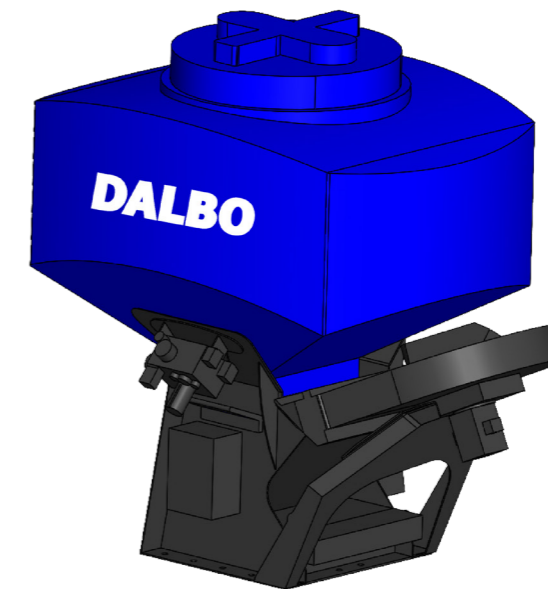


Denne placering sikrer at siderammerne kører meget stabilt, og derved opnås en meget rolig og stabil arbejdsgang. POWERCHAIN 1200 er udstyret med et ekstra støttehjul bag på maskinen.

SÅUDSTYR

POWERCHAIN kan monteres med såudstyr, som har en stor kapacitet på 300-500 l. Det giver mulighed for at fortage en stubbearbejdning, samtidig med at man sår fx. efterafgrøder. Frøene spredes ud mellem forreste og bagerste række af

tallerkener. Dette gør at de forreste tallerkener løsner jorden, og de bagerste dækker frøene til. Denne sammensætning vil øge effektiviteten i marken, da der spares en overkørsel.



TEKNISKE DATA

| TYPE | POWERCHAIN 500 | POWERCHAIN 800 | POWERCHAIN 1200 |
|---------------------|----------------|------------------|-----------------|
| Transportbredde | 2,45 m | 3 m | 3 m |
| Arbejdsbredde | 5 m | 8 m | 12 m |
| Antal tallerkener | 92 stk. | 132 stk. | 199 stk. |
| Vægt | 3.400 kg | 5.590 kg | 10.100 kg |
| Hjul | 400/60-15.5 | 520/50x17 14 PLY | 600/50-22.5 |
| Effektbehov min. | 110-125 HK | 180 HK | 300-350 HK |
| Hydr.-tilslutninger | 1xEV + 2xDV | 1xEV + 2xDV | 3xDV |

DALBO®

Knud Jepsen

Salgsansvarlig Skandinavien

Tlf.: 40 57 45 05

Mail: kj@dalboagro.com

DALBO A/S, Bindeballevej 69, DK-7183 Randbøl
Tlf.: +45 75 88 35 00, info@dalboagro.com, www.dalboagro.com