

GRUBBERE - TIL DEN PROFESSIONELLE

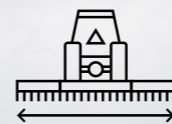
DALBO[®]

SUBSOILER M Profi



MADE IN  DENMARK

SUBSOILER M Profi



ARBEJDSBREDDE
MAX. 3,53 M



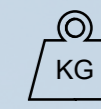
TRANSPORTBREDDE
3.00-4.25 M



ARBEJDSDYBDE
0-50 CM



HESTEKRAFT
> 150



VÆGT
1.470-3.030 KG



Når jorden er kompakt og udfordrende, kræver det en kraftfuld løsning. SUBSOILER M Profi-serien er udviklet til at trænge dybt ned og forvandle selv de hårdeste jordforhold, så du kan skabe optimale vækstbetingelser og maksimere dit udbytte. Klar til at tage din jordbearbejdning til næste niveau?

KONCEPT

SUBSOILER M Profi-serien er en kraftig bygget undergrundslosner til bearbejdning af komprimeret jord ned til en arbejdsdybde ned til 50 cm.

Grubberen er det perfekte redskab til dybdegående jordløsning og er udviklet til at håndtere selv de mest udfordrende jordforhold.

Den er designet til effektivt at bearbejde komprimeret jord, forbedre jordstrukturen og dermed skabe de bedste betingelser for et højt udbytte.

STANDARDUDSTYR

- » V-hovedramme i 10 mm plade
- » Variabel tandafstand uafhængigt af tandantal
- » Hydraulisk stensikring
- » Stort udvalg af pakkertyper
- » Hydraulisk justerbar dybderegulering
- » 215 mm vingeskær med hårdmetal-platter og slidplader på vingerne
- » Hårdmetalskinne for beskyttelse af tand ved dyb bearbejdning

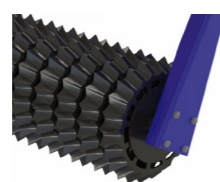
PAKKERTYPER

SUBSOILER kan tilpasses enhver jordtype takket være tre forskellige pakkertyper. Cross Combi light- og T-ringe er velegnede til både let og middelsvær jord, mens HD-pakkeren er specielt designet til kraftigere jordtyper. Ved valg af SUBSOILER med

skiveskær til undergrundslosning af blivende græsmarker anbefales en kombination med Cross Combi light-pakkeren, så hele arbejdsbredden pakkes optimalt i tolaget.



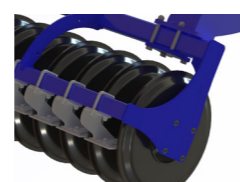
PAKKERTYPER			
	Cross Combi Light	T-ringe	HD
Antal tænder		Vægt	
2	1.825	1.470	1.875
3	1.980	1.630	2.030
4	2.140	1.790	2.200
5	2.300	1.950	2.350
6	2.880	2.395	-
7	3.030	2.550	-



Ø450/500 mm



Ø600 mm



Ø650 mm

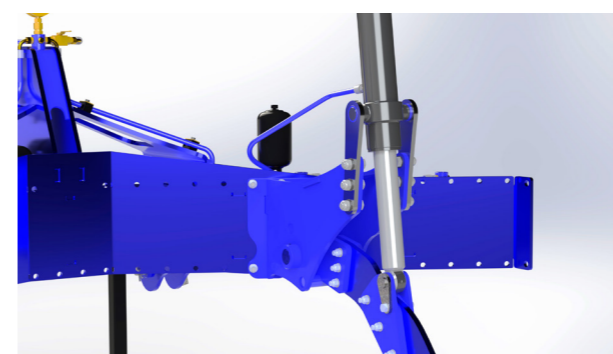
TILBEHØR OG EKSTRAUDSTYR

- » Skiveskær foran tænder
- » Lysbom med markeringsskilte

TÆNDER

Det avancerede tandplaceringssystem med hulplade gør det muligt at justere placeringen til enhver position inden for maskinens arbejdsbredde, hvilket giver øget fleksibilitet og et

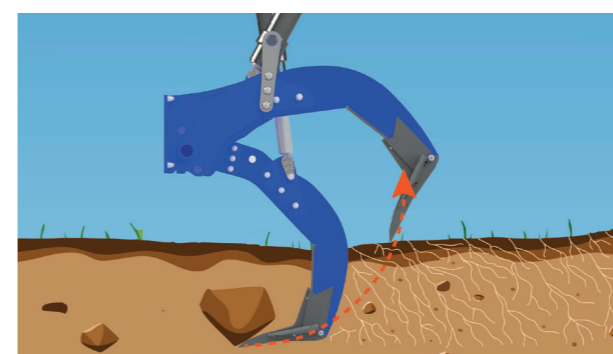
væld af anvendelsesmuligheder. Det unikke, slanke tanddesign i specialhærdet stål reducerer effektbehovet og forhindrer, at råjord bliver blandet med tolaget.



HYDRAULISK STENSIKRING

SUBSOILEREN er udstyret med hydraulisk stensikring, der beskytter tænderne optimalt ved påkørsel af sten og er med til at fjerne voldsomme belastninger på grubberens rammekonstruktion og andre mekaniske dele.

Ved 50 cm arbejdsdybde kan tanden løftes fri af jorden og grundet omdrejningspunktet, der ligger foran tanden, vil tandspidsens bevægelse udelukkende være opad.



Se video

TEKNISKE DATA

SUBSOILER M PROFI						
Tænder	2	3	4	5	6	7
Transportbredde	3 m	3 m	3 m	3 m	4,25 m	4,25 m
Transporthøjde	1,85 m	1,85 m	1,85 m	1,85 m	1,85 m	1,85 m
Transportlængde	3 m	3 m	3 m	3 m	3 m	3 m
Arbejdsbredde	max. 2,36 m	max. 2,36 m	max. 2,36 m	max. 2,36 m	3,53 m	3,53 m
Arbejdsdybde	0-50 cm	0-50 cm	0-50 cm	0-50 cm	0-50 cm	0-50 cm
Rammehøjde	86 cm	86 cm	86 cm	86 cm	86 cm	86 cm
Effektbehov min.	150 HK	190 HK	230 HK	270 HK	310 HK	360 HK
Vægt	1.470-1.875 kg	1.630-2.030 kg	1.790-2.200 kg	1.950-2.350 kg	2.395-2.880 kg	2.550-3.030 kg

DALBO®

Knud Jepsen

Salgsansvarlig Skandinavien

Tlf.: 40 57 45 05

Mail: kj@dalboagro.com

DALBO A/S, Bindeballevej 69, DK-7183 Randbøl
Tlf.: +45 75 88 35 00, Mail: info@dalboagro.com, web: www.dalboagro.com